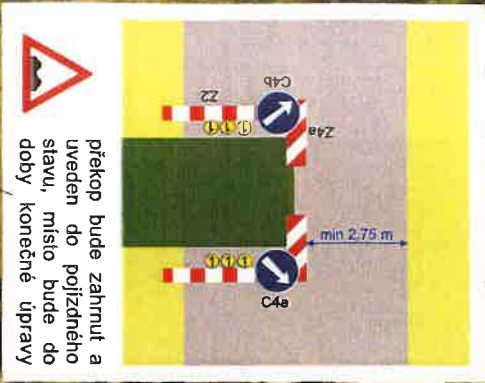


10.3.2025 KRPK - 6814 / 03-2025
 DI ÚO Čheř souhlasí dle příložené situace



Milovna roj.
kvůt 25361/2025
MĚSTSKÝ ÚRAD ČHEŘ
odbor stavební
a životního prostředí
 19.3.2025 *clj*

Trasa výkopu
 Příčný překop



překop bude zahrnut a uveden do pojízdného stavu, místo bude do doby konečné úpravy



překop bude zahrnut a uveden do pojízdného stavu, místo bude do doby konečné úpravy

POZNÁMKA:
 majitelé nebo uživatelé přílehlých nemovitostí budou s předstihem informováni o termínu realizace, v trase křížené vjezdy/vchody budou umožněny přejezdovými plechylávkami se zábradlím
 v případě potřeby bude po nezbytné nutnou dobu doprava řízena pomocí osob dle § 79 zákona č. 361/2005b., v platném znění, řádně vybavených a poučených
 mimo pracovní dobu bude pracovní místo zrušeno, výkop bude zcela zahrnut nebo minimalizován a zabezpečen a přechodné značení bude odstraněno nebo zneplatněno pootečením

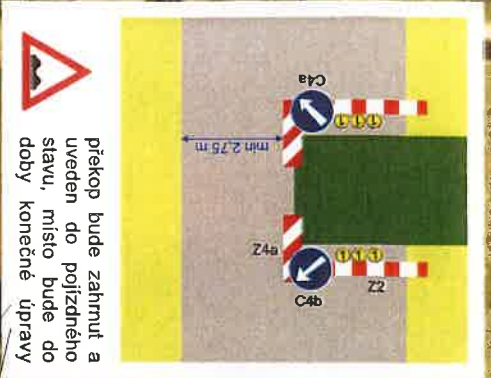


majitelé/uživatelé přílehlých nemovitostí budou s předstihem informováni o termínu realizace



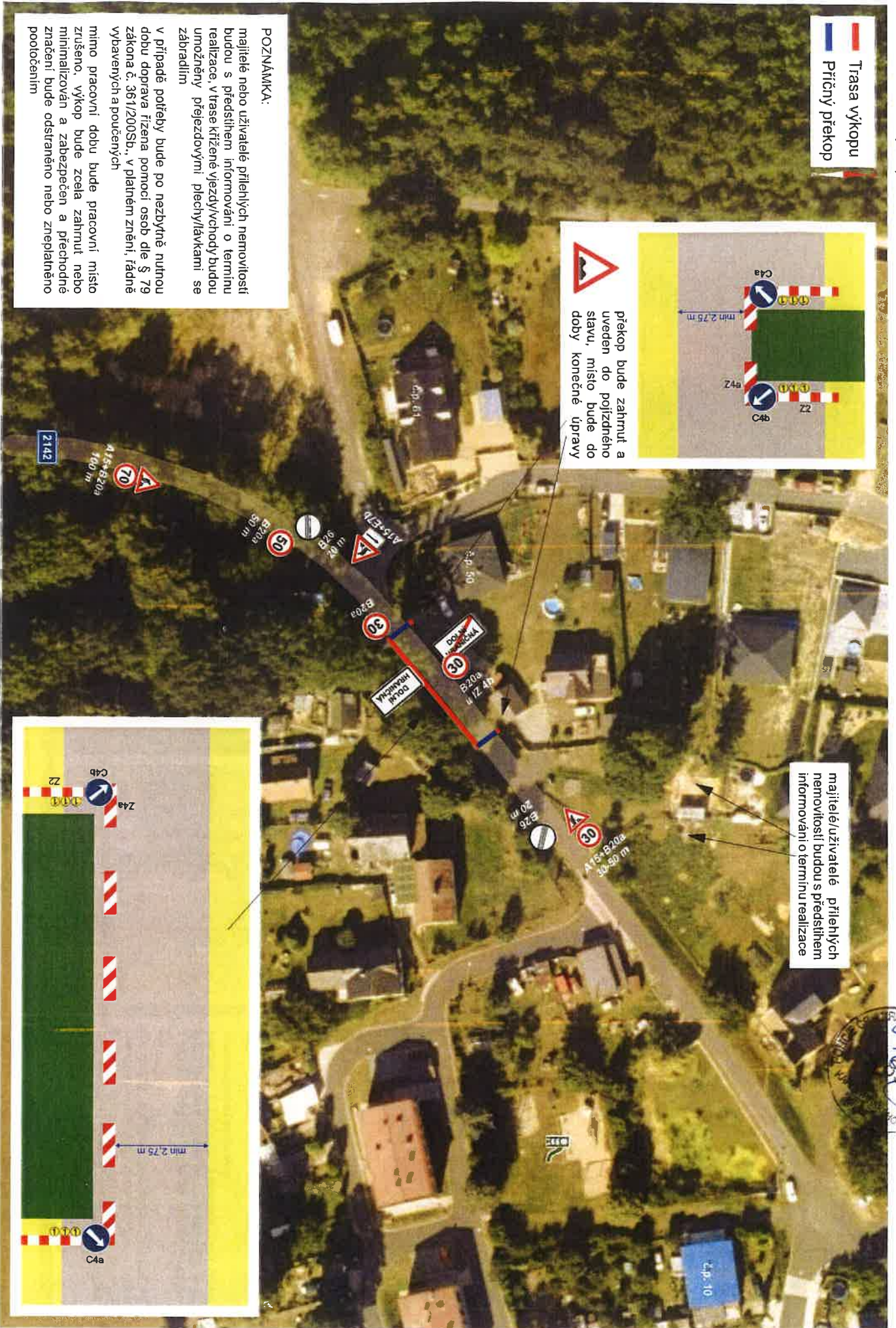


Trasa výkopu
Příčný překop



překop bude zahrnut a uведен do pojízdného stavu, místo bude do doby konečné úpravy

majitelé/uživatelé přilehlých nemovitostí budou s předstihem informováni o termínu realizace



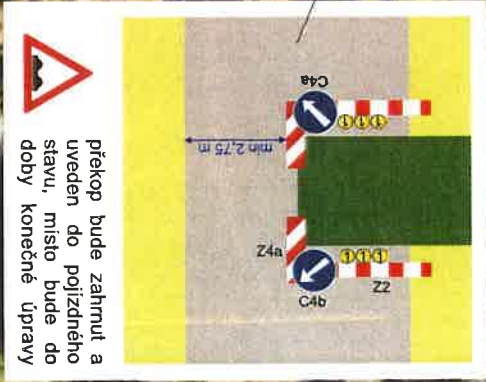
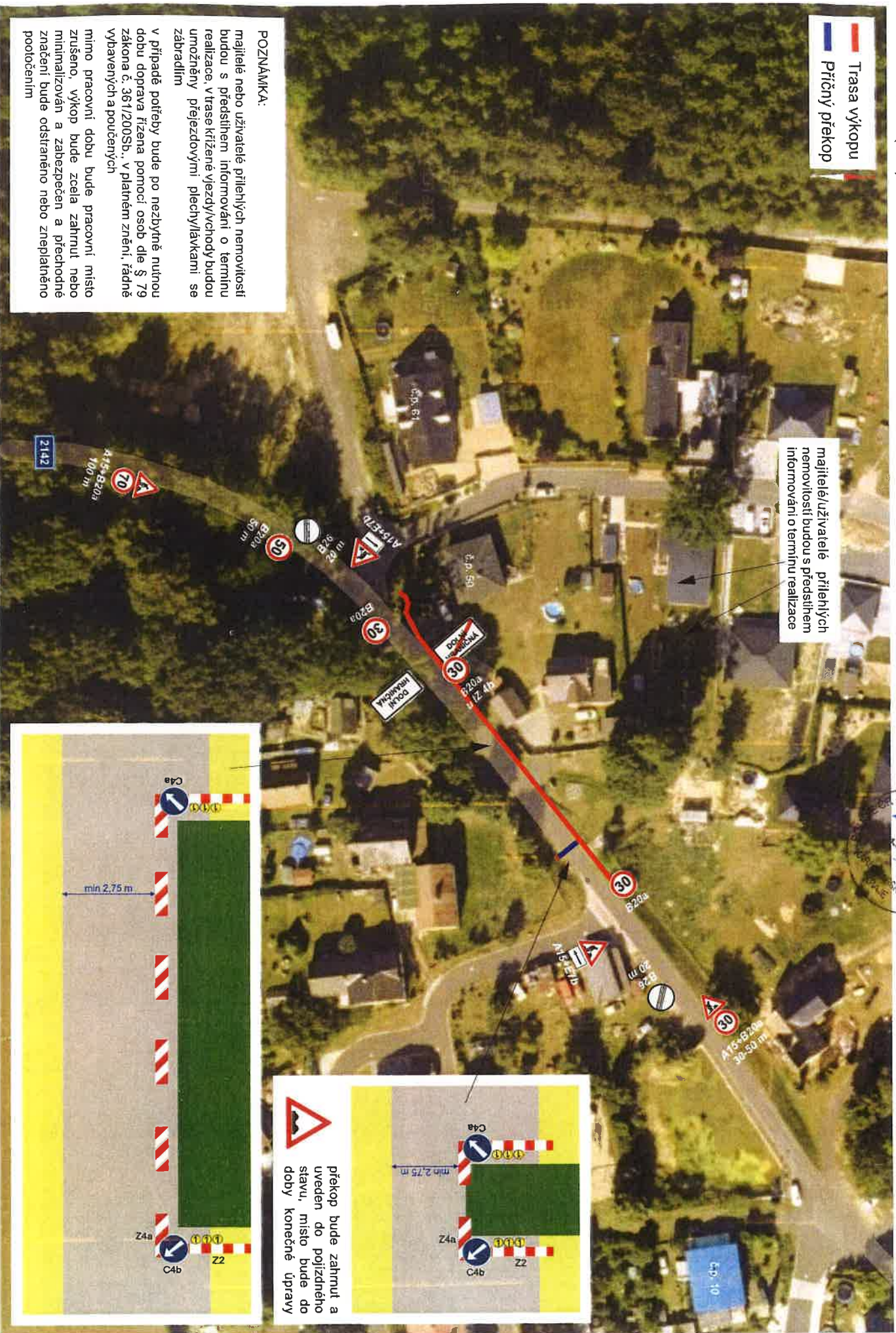
POZNÁMKA:
majitelé nebo uživatelé přilehlých nemovitostí budou s předstihem informováni o termínu realizace, v trase křížené vjezdy/vchody budou umožněny přejezdovými plechylávkami se zábradlím
V případě potřeby bude po nezbytně nutnou dobu doprava řízena pomocí osob dle § 79 zákona č. 361/2005Sb., v platném znění, řádně vybavených a poučených
mimo pracovní dobu bude pracovní místo zrušeno, výkop bude zcela zahrnut nebo minimalizován a zabezpečen a přechodné značení bude odstraněno nebo zneplatněno pootečením

10.3.2025
 KRPK -
 2020



Trasa výkopu
 Příčný překop

majitelé/úživatelé přílehlých nemovitostí budou s předstihem informováni o termínu realizace



překop bude zahrnut a uveden do pojízdného stavu, místo bude do doby konečné úpravy

POZNÁMKA:
 majitelé nebo uživatelé přílehlých nemovitostí budou s předstihem informováni o termínu realizace. V trase křížené vjezdy/vychody budou umožněny přejezdovými plechylavkami se zábradlím
 v případě potřeby bude po nezbytné nutnou dobu doprava řízena pomocí osob dle § 79 zákona č. 361/2005b. V platném znění, řádně vybavených a poučených
 mimo pracovní dobu bude pracovní místo zrušeno, výkop bude zcela zahrnut nebo minimalizován a zabezpečen a přechodné značení bude odstraněno nebo zneplatněno pootečením

10.2.2025 Krpk - 6814 č.j. 4020 190208
DI ÚO Chleb souhlasí dle příložené situace

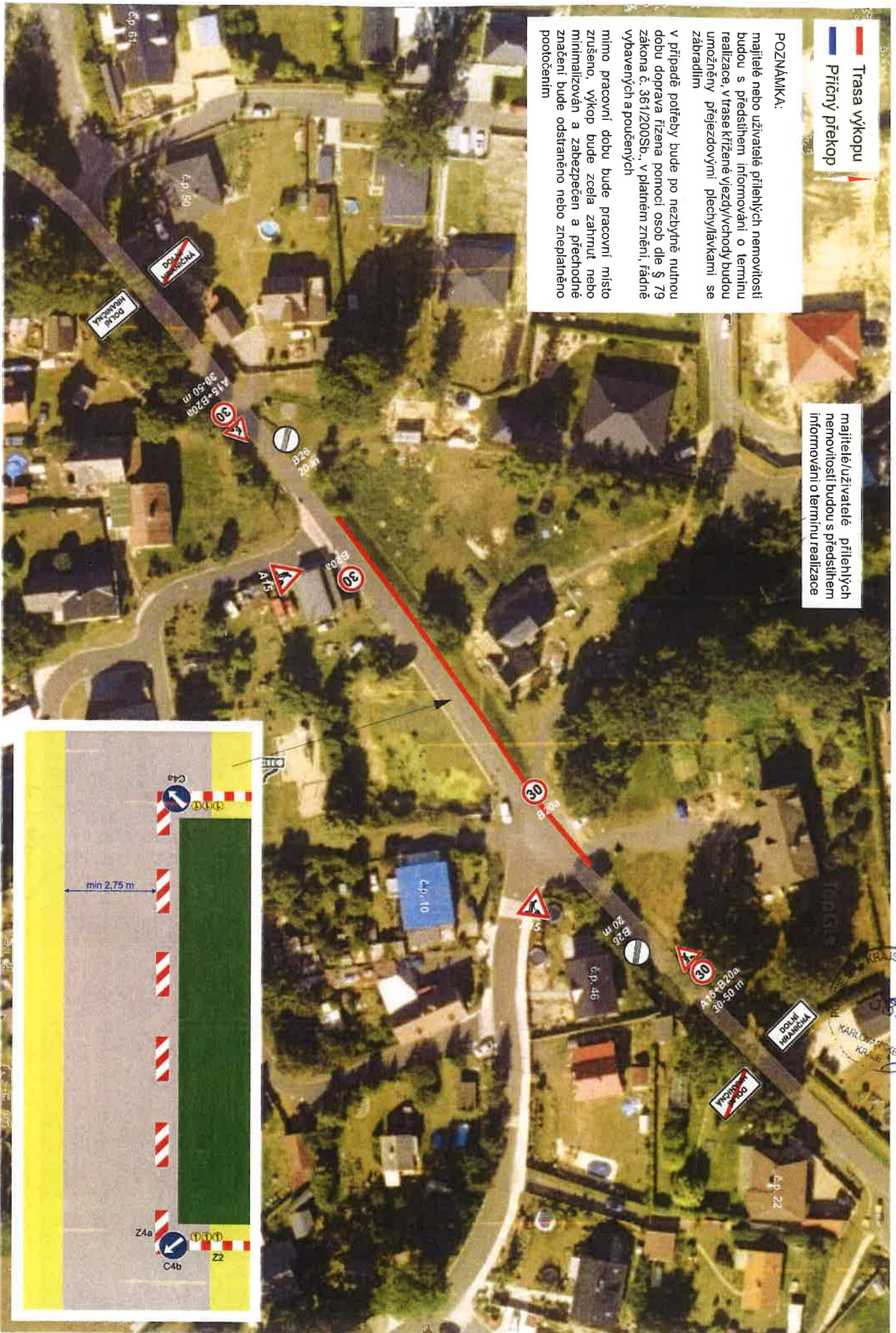


- Trasa výkopu
- Příčný překop

POZNÁMKA:

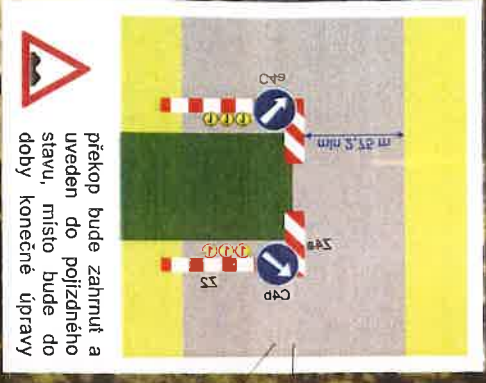
majitelé nebo uživatelé přílehlých nemovitostí budou s předstihem informováni o termínu realizace, v trase křížené vjezdy/vchody budou umožněny přejezdovými plechy/lávkami se záběradly
V případě potřeby bude po nezbytné nutnou dobu doprava řízena pomocí osob dle § 79 zákona č. 361/2005b., v platném znění, řádně vybavených a poučených
mimo pracovní dobu bude pracovní místo zrušeno, výkop bude zcela zahrnut nebo minimalizován a zabezpečen a přechodné značení bude odstraněno nebo zneplatněno pootečením

majitelé/uživatelé přílehlých nemovitostí budou s předstihem informováni o termínu realizace



10.3.2025 KRPK 68/14
 DI ÚO Obch souhlasí dle příložené situace
 1008008
 MINISTERSTVO PRŮMYSLU A OBCHODU
 OPRÁVNĚNÝ ZÁKONNÝ ZÁSTUPCE

Trasa výkopu
 Příčný překop

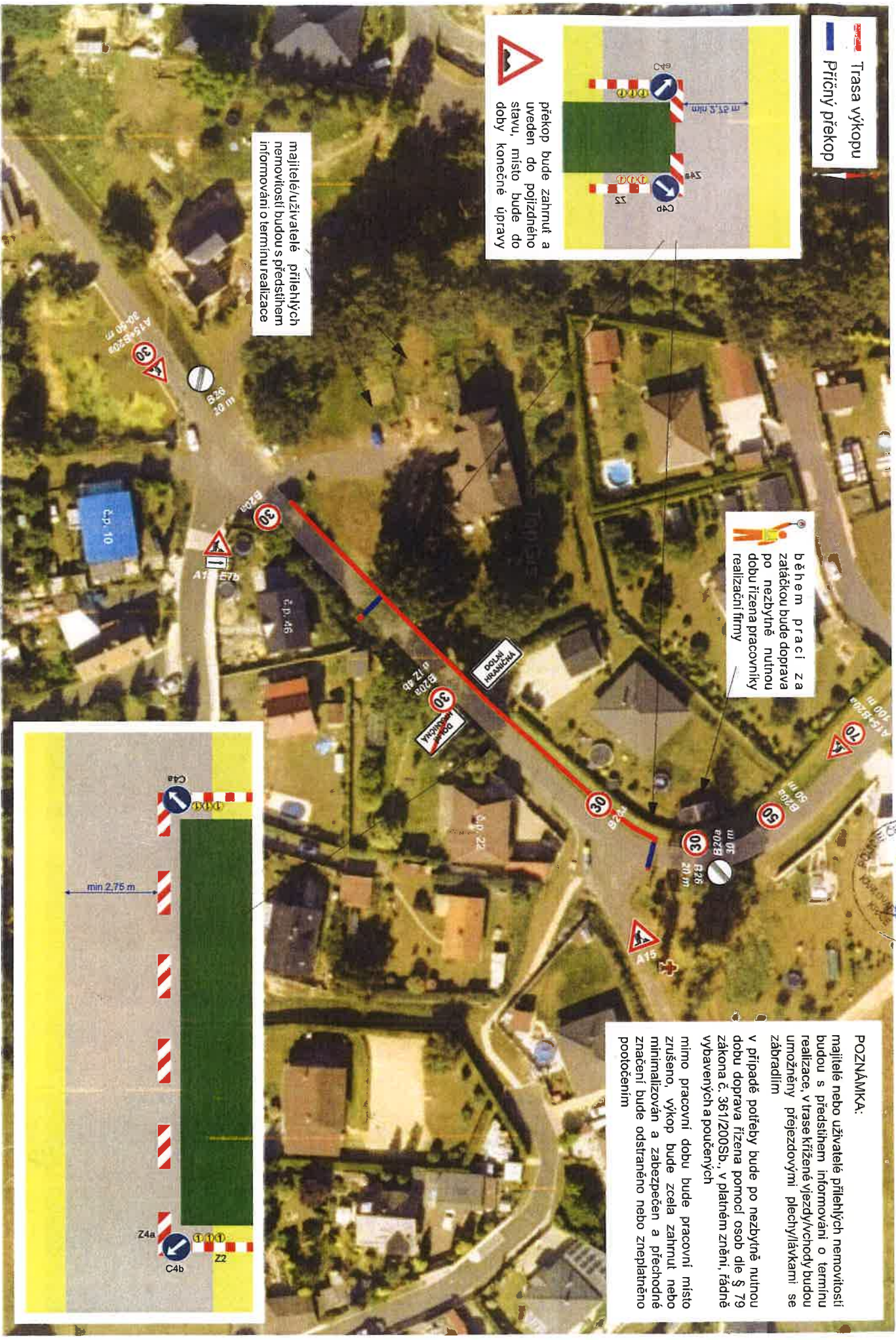


překop bude zahrnut a uveden do pojízdného stavu, místo bude do doby konečné úpravy

během prací za zatačkování bude doprava po nezbytné nutnou dobu řízena pracovníky realizační firmy

POZNÁMKA:
 majitelé nebo uživatelé přílehlých nemovitostí budou s předstihem informováni o termínu realizace, v trase křižované vjezdy/vychody budou umožněny přejezdovými plechylávkami se zábradlím
 v případě potřeby bude po nezbytné nutnou dobu doprava řízena pomocí osob dle § 79 zákona č. 361/2005b., v platném znění, řádně vybavených a poučených
 mimo pracovní dobu bude pracovní místo zrušeno, výkop bude zcela zahrnut nebo minimalizován a zabezpečen a přechodné značení bude odstraněno nebo zneplatněno pootečením

majitelé/uživatelé přílehlých nemovitostí budou s předstihem informováni o termínu realizace



16.3.2025 KPPK - 6814
DI ÚO Cheb souhlasí dle příložené situace

Trasa výkopu
Příčný překop

majitelé/uzivatelé přilehlých nemovitostí budou s předstihem informováni o termínu realizace



POZNÁMKA:

majitelé nebo uživatelé přilehlých nemovitostí budou s předstihem informováni o termínu realizace, v trase křížené vjezdy/vychody budou umožněny přejezdovými plechy/lávkami se zábradlím

V případě potřeby bude po nezbytné nůhnu dobu doprava řízena pomocí osob dle § 79 zákona č. 361/2005b., v platném znění, řádně vybavených a poučených mimo pracovní dobu bude pracovní místo zrušeno, výkop bude zcela zahrnut nebo minimalizován a zabezpečen a přechodné značení bude odstraněno nebo zneplatněno pootečením

